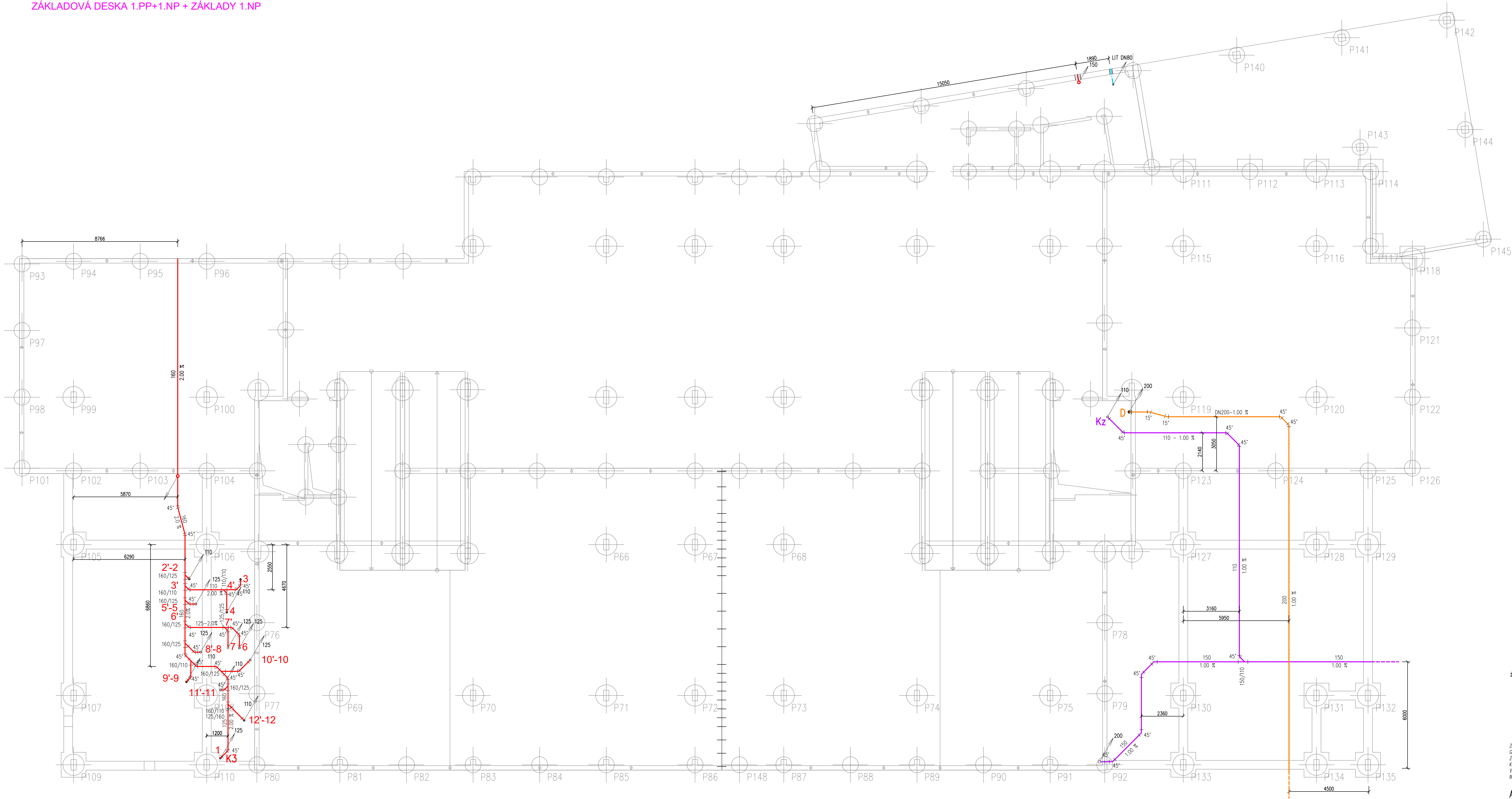


ZÁKLADOVÁ DESKA 1.PP+1.NP + ZÁKLADY 1.NP



LEGENDA:

- KANALIZACE ZADLEHOVANÁ
- KANALIZACE DEŠŤOVÁ
- KANALIZACE SPLUŠKOVÁ
- VODA STUŽENÁ

POZNÁMKA:

BUDE PROVEDENA KOORDINACE S OSTATNÍMI ROZVODY--ZAUSTÍ HIP
VOLNĚ VEDENÉ POTRUBÍ V NEVYTAPEŇNÝCH GARÁŽÍCH BUDE ZATEPLENO

±0,000 = 248,700 m.n.m, VÝŠKOVÝ SYSTÉM B.p.V



ZHOTOVIL:
OZNAČENÍ PROJEKTANT:
ZODPOVĚDNÝ PROJEKTANT:
KONTROLOVAL:
VYPRACOVAL:
INVESTOR:

ATELIER, SMATOPULKA ŽEČKA 35, 612 00 BRNO
ING. AROSLAV KRÁSL
ING. SYLVIA KRÁSLOVÁ
ING. SYLVIA KRÁSLOVÁ
P. KRÁSLOVÁ
Stavba
Projekt

AKADEMICKÉ NÁMĚSTÍ VČETNĚ PARKOVACÍHO DOMU
BRNO, VEVEŘÍ, ŠUMAVSKÁ A BULŇOVÁ, k.č. VEVEŘÍ A ZABOVŘESKY

STUPEŇ PROJEKTU: DOKUMENTACE PRO PROVEDENÍ STAVBY
ZÁKLADOVÉ OSLO: M9.461
DATUM: 04/2021

SO 02 PARKOVACÍ DŮM S VEŘEJNOU VYBAVENOSTÍ
PŮDORYS ZÁKLADŮ 1.PP-- KANALIZACE, VODOVOD

MĚŘÍTKO: M 1:100
ČÍSLO VÝKRESU: SO 02.Z71-04